

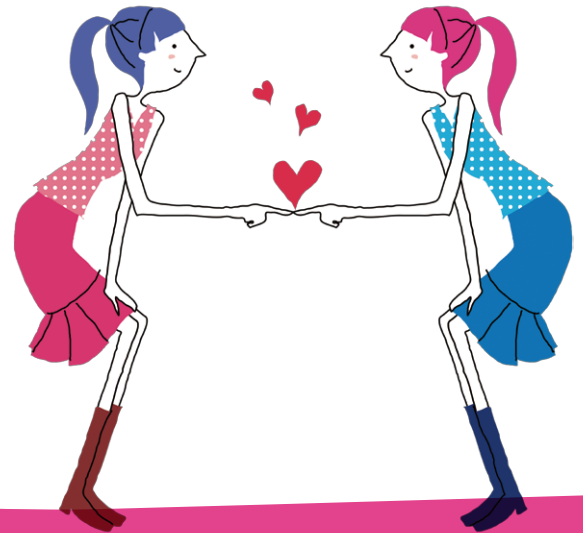
学校法人 瀬戸内学院

四国学院大学専門学校

介護福祉士養成2年課程

☆ランチ付いています!
※2/1はスイーツ付き

Open



Campus 2019

来て! 見て! 学校ライフを体感してみよう!

10:00~13:30 (受付9:30~)

第1回 **7/13** (土)

第2回 **8/17** (土)

13:00~15:00 (受付12:30~)

第3回 2020 **2/1** (土)

オープンキャンパス 内容

体験学習

施設見学

在校生体験談

入試説明

個別相談

交通費 / 参加者には交通費一部補助
特典 / 検定料半額割引



出願の際、当日配布の参加シールを願書の所定の場所に貼って出願してください。

学校見学会 随時受付中!

AO入試 6/3(月)より受付開始

内容 / 施設見学(プチ体験)、個別相談など 特典 / 参加者には入学検定料半額割引シール進呈
※出願の際、当日配布の参加シールを願書所定の場所に貼って出願してください。

事前にお申し込みください。お申し込みは 四国学院大学専門学校 入試係まで

●お電話で ☎0120-72-5192 ●メールで E-mail:info2@setouchi.ac.jp

●ハガキで 裏面のハガキをご利用ください。URL:<http://www.setouchi.ac.jp> ※スマートフォンでもご覧いただけます。

入試情報

【2020年度入学試験日程】 学校見学会 随時受付中!!

日程	入試日	試験種別	出願期間	合格発表
A日程	9月21日(土)	指定校推薦 推薦 社会人 学士	9月2日~ 9月18日	9月25日(水)
B日程	10月19日(土)		9月24日~ 10月16日	10月23日(水)
C日程	11月16日(土)	推薦 一般 社会人 学士	10月21日~ 11月13日	11月20日(水)
D日程	12月7日(土)		11月18日~ 12月4日	12月11日(水)
E日程	2020年 1月18日(土)		2020年 1月15日	2020年 1月22日(水)
F日程	2020年 2月15日(土)		2020年 1月20日~ 2020年 2月12日	2020年 2月19日(水)
G日程	2020年 3月14日(土)		2020年 2月17日~ 2020年 3月11日	2020年 3月18日(水)

■AO入試受付 2019年6月3日~2020年3月23日



2018年度 オープンキャンパスの様子



学校法人 瀬戸内学院
四国学院大学専門学校
 介護福祉士養成2年課程

〒767-0011香川県三豊市高瀬町下勝間2351-2 TEL.0875-72-5192 FAX.0875-72-5737
 ホームページ <http://www.setouchi.ac.jp> e-mail:info2@setouchi.ac.jp

郵便はがき

7 6 7 8 7 9 0

料 金 受 取 人 私 郵 便
観音寺局 承認
686
 差 出 有 効 期 間
 2021年3月31日まで
 (切手不要)

(受取人)
 香川県三豊市高瀬町下勝間 2351-2
四国学院大学専門学校
 入試係 行



切り取り線

フリガナ		性別	男・女
氏名			
フリガナ			
住所	〒 TEL ()		
E-mail			
高校名	立	高等学校	科
担任名	先生	2019年度現在 3・2・1年生/既卒	

該当するものに☑をつけてください。

- ①オープンキャンパスに参加する/ 7/13(土) 8/17(土) 2020/2/1(土)
- ②学校見学会の参加希望日/ 月 日
- ③どなたかとご一緒に参加されますか?
 先生(氏名) 保護者 友人(氏名)

入学案内請求にもご利用ください。

入学案内を希望します



Access

- JR 四国予讃線 高瀬駅より 400m
- 高松自動車道 さぬき豊中 IC より車で7分
- 高松自動車道 三豊鳥坂 IC より車で7分
- ※三豊鳥坂 IC は松山方面からはご利用になれません。

